

Funktionen sind auf wenige Bedienseiten gruppenweise zusammengefasst.  
 All functions are summarized in groups and shown on only a few pages



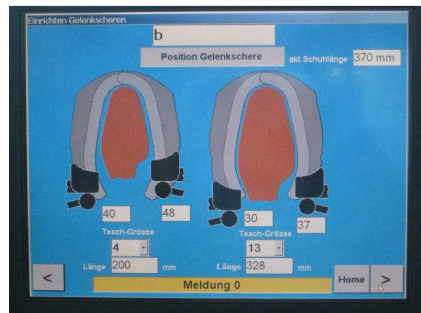
Intuitive Bedienung mit direktem Zugriff auf einzelne Einstellwerte über Touch – Screen

Intuitive operating of the machine with direct access to the various adjustments via touch-screen

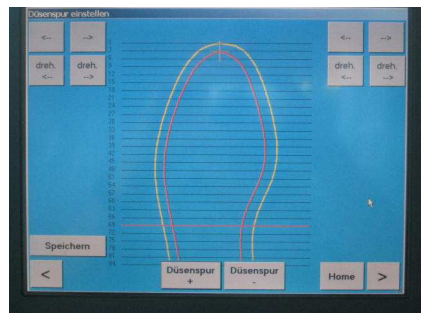


Übersichtliche Anzeige wichtiger Funktionen.

All important functions are clearly arranged on the screen



Die Ballenzwickleinrichtung der SZP 9 CD wird automatisch auf die Schuhgröße und links – rechts eingestellt.-  
 Ball Lasting equipment of SZP 9 will be done automatically according to shoe-size as well as left and right shoes.



**Einfaches Programmieren**

Automatische Programmierung der Spur der Zementierdüsen durch Einscannen einer Brandsohle (mittlere Größe) mit mitgeliefertem Scanner. Die aufgenommenen Daten werden automatisch gradiert, gespiegelt und in die Maschinensteuerung übertragen.

**Easy Programming**

Programming of the tracer cementing can be done by simply scanning of an insole (medium size) with the Scanner supplied with the machine. The scanned data automatically will be graded and mirror imaged and then transferred to the machine control system

**Technische Daten:**

Breite, Tiefe, Höhe:  
 Verpackungsmaße:  
 Elektrischer Anschluss:  
 Elektrischer Anschlusswert:  
 Pneumatischer Druck:  
 Luftverbrauch pro Paar:  
 Gewicht netto

**Technical details:**

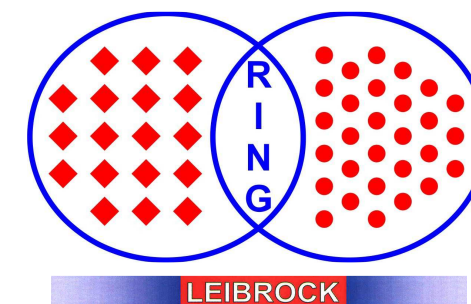
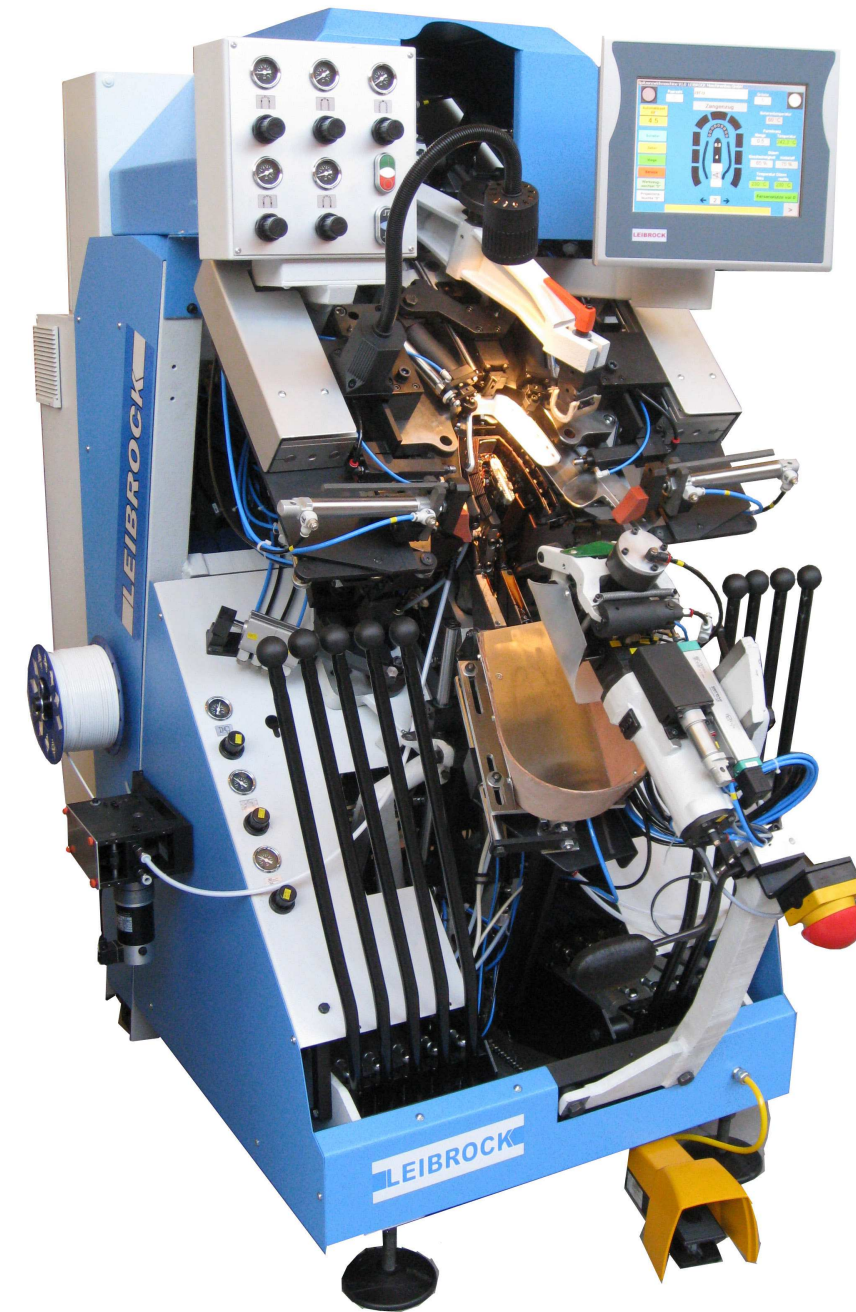
width, depth, height  
 packing dimensions  
 electrical supply  
 electrical contact  
 pneumatical pressure  
 air consumption per pair  
 weight net

**SZP 9 CD**

1100 x 1360 x 1960 mm  
 1250 x 1510 x 2110 mm  
 230/400 V 50 Hz  
 1,9 KW  
 6,5 kg/cm  
 33 L/par  
 750 kg

**Pneumatische Spitzen und Ballen Zwickmaschine**  
**Pneumatic Toe and Ball Lasting Machine**

Modell  
**SZP-9 CD**



**RING Maschinenbau GmbH**  
 Adam Müller Str. 74  
 D – 66954 Pirmasens  
 Telefon +49-6331-5181-0  
 Telefax +49-6331-92422  
 Email [info@ring-leibrock.de](mailto:info@ring-leibrock.de)  
 Internet [www.ring-perforating.de](http://www.ring-perforating.de)



**Pneumatic Toe Lasting Machine with industrial PC as well as PLC control, ball-lasting, rod-cement applied with short extruder in the toe followed by computerised cement-tracers, 9 pincers.**

The SZP 9 CD is an universal Toe- and Ball-Lasting Machine. The machine is dedicated to last all kind of shoe-types: Mens-, Ladies-, Children-Shoes of all heel-heights using all available uppermaterial like leather, synthetics, textile-materials etc.

This excellent Lasting-System is able to last the shoe from the toe until the beginning of the shank-area (= over the ball-area) and therefore next lasting operations can be done more easily and simple.

A high output can be reached due to:

- Easy loading of the upper into the pincers located above the wiping head
- Fixed wiping head
- exact pre-programmed working process and elimination of adjustments, when changing the machine to different lasts and last-styles

The Machine can be fitted either with 7 or 9 pincers as per customers request.

The machine output very much depends on the operator and the machine cycles, however, up to 150 pairs per hour can be achieved.

A smooth and constant working result is guaranteed by the absolute accuracy in repeating the machine cycles of different last-styles due to the perfect PC control-system.

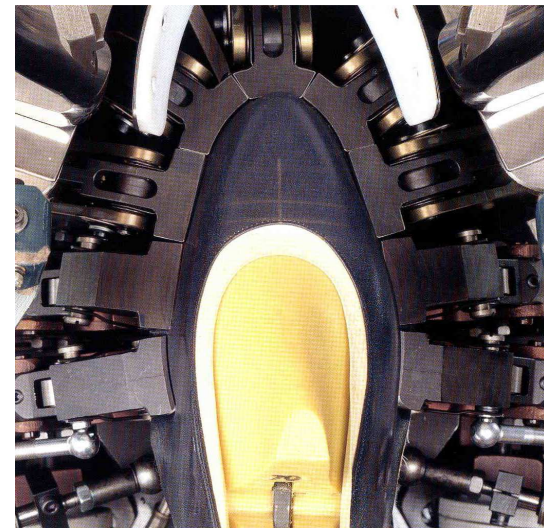
The attaching of the lasting cement from toe to ball-area is very precise due to the programmable tracer-system in the machine, obsolete adhesive no longer has to be removed and there is also no danger of having lasting cement inside the shoe. The following operations like toe-scouring, shoe-bottom-roughing and -cementing can be done much easier. Marks due to an excess of adhesive, when attaching very thin soles later and also adhesive inside the upper can be completely avoided.

Perfect lasting results over the ball-area can be achieved for all different shoe sizes using a ball wiping method, which adapt itself automatically to the correct size and as well as to the left or the right shoe. This ensures a perfect preparation for a successful using of a "2-Machine-Lasting-System".

**The Toe-Laster will be available in the following specifications:**

- SZP-7C** Pneumatic Toe-Lasting-Machine with PLC-Control, Rod-Cement-Supply and Extruder, with Ball-Lasting-Equipment, programmable, 7 pincers
- SZP-9C** Pneumatic Toe-Lasting-Machine with PLC-Control, Rod-Cement-Supply and Extruder, with Ball-Lasting-Equipment, programmable, 9 pincers
- SZP-9CD** Pneumatic Toe-Lasting-Machine with PLC-Control, Rod-Cement-Supply and small Extruder followed by a programmable nozzle (tracer)-system, with Ball-Lasting-Equipment, 9 pincers
- SZP-9CC** Pneumatic Toe-Lasting-Machine with PLC-Control, Rod-Cement-Supply, full nozzle (tracer)-system = without any extruder, with Ball-Lasting-Equipment, 9 pincers

**COMPUTERGESTEUERTES ÜBERHOLEN UND SPITZENZWICKEN  
COMPUTERIZED PULLING OVER AND TOE LASTING**



Die SZP 9 CD basiert auf der Konstruktion der bewährten DVHZ-BT der Fa. DVSG/USM. Vorhandene Werkzeuge können verwendet und untereinander ausgetauscht werden. Steuerung und Bedienung wurden auf modernste Technologie umgestellt

The basic of the new SZP 9 CD is the well-know and proven Toe Laster DVHZ-BT of USM/DVSG. Available lasting tools (toe-bands, wipers etc.) can be used also in SZP 9 CD and are interchangeable. Machine control and the operating of the machine has been adapted to the most modern technology ("state-of-the-art")

**Pneumatische Spitzenwickmaschine mit Industrie – PC mit integrierter SPS Steuerung, Balleneinschervorrichtung, Strangzement Auftragsvorrichtung mit kurzem Formkranz und Düsen. 9 Zangen.**

Die SZP 9 CD ist eine universelle Spitzen und Ballenzwick-Maschine. Sie wurde entwickelt um alle Schuhtypen zwicken zu können: Herren, Damen und Kinderschuhe jeglicher Sprengungshöhe. Schuhe aus allen verfügbaren Materialien wie Leder, Synthetik, Textilien etc. können bearbeitet werden

Die Maschine hat ein exzellentes Zwicksystem von der Schuhspitze bis zum Beginn der Gelenkpartie und ermöglicht dadurch die einfache Weiterbearbeitung der nächsten Zwickoperationen.

Hohe Leistung wird erzielt durch:

- leichtes Einhängen der Schäfte in die über der Scherebene stehenden Zangen
- den feststehenden Scherenkopf
- den exakt programmgesteuerten Arbeitsablauf und Wegfall von Einstellungen beim Umstellen auf unterschiedliche Leistenformen und Modelle.

Die Maschine kann wahlweise mit 7 oder 9 Zangen - je nach Kundenwunsch ausgerüstet werden.

Die Leistung der Maschine hängt von der Bedienungskraft ab und auch von den jeweiligen Maschineneinstellungen, jedoch können bis zu 150 Paar Schuhe in einer Stunde gewickelt werden.

Gleichmäßiges Arbeitsergebnis mit absoluter Wiederholgenauigkeit bei unterschiedlichen Leistenformen durch die Programmsteuerung.

Exakter Klebstoffauftrag für das Spitzen und Ballenzwicken durch das neue Zementiersystem – es muss kein überschüssiger Klebstoff entfernt werden und es besteht nicht die Gefahr, dass sich Klebstoff innerhalb des Schuhs befindet. Die nachfolgenden Arbeitsgänge, wie Spitzenschleifen, Aufrauen, Zementieren, werden einfacher. Abzeichnungen durch überstehenden Klebstoff bei dünnen Sohlen und Klebstoff innerhalb der Schuhe werden vermieden.

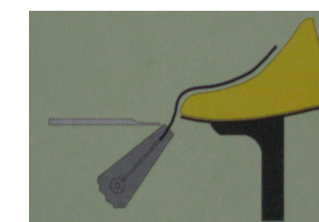
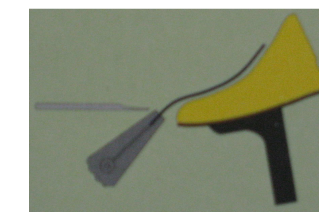
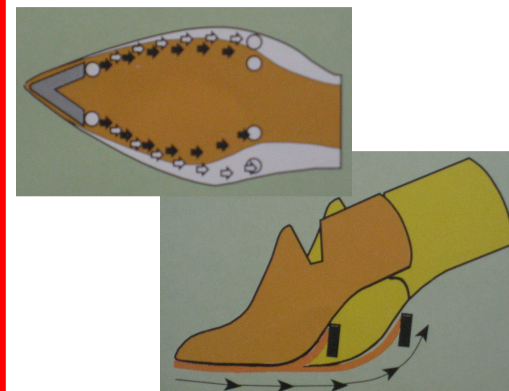
Volles Auszwicken der Ballenpartie bis zum Gelenkbereich bei jeder Schuhgröße durch eine Balleneinschervorrichtung die sich automatisch auf die Größe und auf linke und rechte Schuhe einstellt. Schaft optimale Voraussetzungen für das 2 – Maschinen-Zwicksystem.

**Die Spitzenwickmaschine erhalten Sie in verschiedenen Ausführungen:**

- SZP-7C** Pneumatische Spitzenwickmaschine mit SPS Steuerung, Strangzement Auftragsvorrichtung mit Formkranz, und Balleneinschervorrichtung programmierbar. 7 Zangen.
- SZP-9C** Pneumatische Spitzenwickmaschine mit SPS Steuerung, Strangzement Auftragsvorrichtung mit Formkranz, und Balleneinschervorrichtung programmierbar. 9 Zangen.
- SZP-9CD** Pneumatische Spitzenwickmaschine mit SPS Steuerung, Balleneinschervorrichtung, Strangzement Auftragsvorrichtung mit kurzem Formkranz und Düsen. 9 Zangen.
- SZP-9CC** Pneumatische Spitzenwickmaschine mit SPS Steuerung, Balleneinschervorrichtung, Düsenauftrag bis in die Spitze. 9 Zangen.

Düsenzementierung trägt den Zement präzise am richtigen Platz auf, unabhängig von Größe und Leistenform

The cementing with the programmable tracer-system allow, that lasting adhesive will always applied parallel to the edge of the insole, no matter which last-style or shoe-size will be lasted.



Zum leichten Einlegen kippt der Leistenständer automatisch in seine unterste Position.

For an easy loading of the upper into the machine, the last support is tilting automatically in the lowest position